

Berechnungspunkthöhe: 4 m über Gelände
 Berechnungsraster: 10 m x 10 m
 Berechnungsvorschrift: VBUS
 Berechnungsprogramm: MMI 2017, Wolfel

Dargestellt sind Pegel über 45 dB(A). Niedrigere Pegel sind nicht abgebildet.

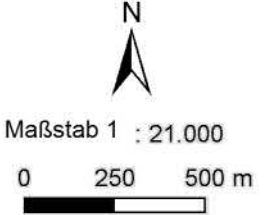
| | |
|---|---|
| Pegel im Berechnungsgebiet: | Kartensymbole: |
| > 70 dB(A) | Kartierungsstrecke Straße |
| > 65 - 70 dB(A) | Kartierungsstrecke Schiene |
| > 60 - 65 dB(A) | Schallschutz oder vergleichbares Bauwerk |
| > 55 - 60 dB(A) | Ballungsraum |
| > 50 - 55 dB(A) | |
| > 45 - 50 dB(A) | |

Straßenverkehrslärm Nacht - LNight

Lärmkartierung Baden-Württemberg 2017
 gemäß BImSchG, Sechster Teil / Richtlinie 2002/49/EG

Hauptverkehrsstraßen mit über 3 Mio Kfz pro Jahr außerhalb der Ballungsräume mit mehr als 100.000 Einwohnern

Datenbasis: Amtliche Verkehrszählung 2015, kommunale Ergänzungen



LUBW Landesanstalt für Umwelt Baden-Württemberg
 Griesbachstraße 1
 76185 Karlsruhe

In Zusammenarbeit mit: Lärmkontor GmbH, Hamburg und
 Wolfel Engineering GmbH + Co. KG, Höchberg

Im Auftrag des Ministeriums für Verkehr Baden-Württemberg

Kartengrundlage: Geobasisdaten © LGL, www.lgl-bw.de, Az.: 2851.9-1/19
 Kartendienst der LUBW, gedruckt am 30.10.2020