

Berechnungspunkthöhe: 4 m über Gelände  
 Berechnungsraster: 10 m x 10 m  
 Berechnungsvorschrift: VBUS  
 Berechnungsprogramm: MMI 2017, Wolfel

Dargestellt sind Pegel über 55 dB(A). Niedrigere Pegel sind nicht abgebildet.

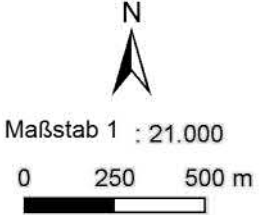
<b>Pegel im Berechnungsgebiet:</b>	<b>Kartensymbole:</b>
<span style="display: inline-block; width: 15px; height: 10px; background-color: blue; border: 1px solid black;"></span> > 75 dB(A)	<span style="display: inline-block; width: 15px; border-bottom: 2px solid orange;"></span> Kartierungsstrecke Straße
<span style="display: inline-block; width: 15px; height: 10px; background-color: purple; border: 1px solid black;"></span> > 70 - 75 dB(A)	<span style="display: inline-block; width: 15px; border-bottom: 2px solid black;"></span> Kartierungsstrecke Schiene
<span style="display: inline-block; width: 15px; height: 10px; background-color: darkred; border: 1px solid black;"></span> > 65 - 70 dB(A)	<span style="display: inline-block; width: 15px; border-bottom: 2px solid green;"></span> Schallschutz oder vergleichbares Bauwerk
<span style="display: inline-block; width: 15px; height: 10px; background-color: red; border: 1px solid black;"></span> > 60 - 65 dB(A)	<span style="display: inline-block; width: 15px; height: 10px; background: repeating-linear-gradient(45deg, transparent, transparent 2px, black 2px, black 4px); border: 1px solid black;"></span> Ballungsraum
<span style="display: inline-block; width: 15px; height: 10px; background-color: orange; border: 1px solid black;"></span> > 55 - 60 dB(A)	

**Straßenverkehrslärm 24 Stunden - LDEN**

Lärmkartierung Baden-Württemberg 2017  
 gemäß BImSchG, Sechster Teil / Richtlinie 2002/49/EG

Hauptverkehrsstraßen mit über 3 Mio Kfz pro Jahr außerhalb der Ballungsräume mit mehr als 100.000 Einwohnern

Datenbasis: Amtliche Verkehrszählung 2015, kommunale Ergänzungen



**LUBW** Landesanstalt für Umwelt Baden-Württemberg  
 Griesbachstraße 1  
 76185 Karlsruhe

In Zusammenarbeit mit: Lärmkontor GmbH, Hamburg und  
 Wolfel Engineering GmbH + Co. KG, Höchberg

Im Auftrag des Ministeriums für Verkehr Baden-Württemberg

Kartengrundlage: Geobasisdaten © LGL, www.lgl-bw.de, Az.: 2851.9-1/19  
 Kartendienst der LUBW, gedruckt am 30.10.2020